



# Réunion de présentation aux familles vendredi 24 janvier 2025 17h30

Pilotage Mme ROUANET (Prov Adj)  
M. ARBAULT (Proviseur) / M. JEAN-BAPTISTE (Prov Adj)

# Parcoursup simplifie vos démarches



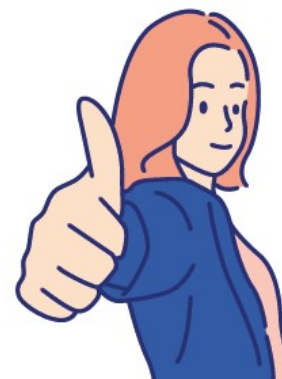
[parcoursup.gouv.fr](https://parcoursup.gouv.fr)

  
Entrez dans l'enseignement supérieur

1 seule procédure

1 seul dossier

1 seul calendrier



- **Une offre de formation riche et diversifiée : près de 24 000 formations supérieures proposant principalement des diplômes nationaux ou d'établissement validés par l'Etat**

Des formations sous statut étudiant et des formations en apprentissage

**Parcoursup, c'est 1 seule procédure, 1 seul dossier, 1 seul calendrier**

**Trouver rapidement les informations essentielles**, pour **connaître les chiffres clés** de la session précédente

- **L'accompagnement personnalisé tout au long de la procédure**

**Vous n'êtes pas seuls pour réfléchir et faire vos choix** : vous êtes accompagnés, au lycée, via les professionnels de la plateforme, au numéro vert, sur les réseaux sociaux Parcoursup

○ **La transparence sur les critères : un cadre commun proposé sur Parcoursup**

Parcoursup permet de visualiser, dans un cadre commun à toutes les formations, les **critères et éléments que les enseignants des formations du supérieur ont défini pour l'examen des candidatures** : résultats scolaires, motivation, compétences, appréciations de l'équipe pédagogique, etc...

**Important** : **Parcoursup ne fait jamais l'analyse des candidatures** : ce sont les enseignants des formations du supérieur qui définissent les critères, examinent votre dossier, font des propositions auxquelles vous répondez

○ **La transparence sur le profil des admis : un appui pour réfléchir à son parcours et à ses vœux**

**Nouveauté 2025** : retrouvez dans la rubrique "**Visualiser les chiffres d'accès à la formation**" de la fiche formation, des informations sur le taux d'accès (niveau de demande pour la formation) ainsi que sur le profil des lycéens de terminale admis les années précédentes (série de bac, niveau scolaire, choix de parcours au lycée)

○ **La transparence sur les taux de réussite et les perspectives d'insertion professionnelle**

**Poursuivre ses études et connaître les débouchés**, vous pourrez consulter des données nouvelles sur la réussite, ainsi que sur l'insertion professionnelle et les conditions d'embauche à la sortie des formations

**Nouveauté 2025** : les données sur l'insertion professionnelle sont étendues aux licences universitaires, écoles de commerce et d'ingénieurs >> **plus de 75 % des formations concernées**

○ **Parcoursup vous permet de choisir librement les formations qui vous intéressent**

Vous formulez vos vœux **sans les classer**

Vous choisissez votre formation **à partir du 2 juin 2025 suivant les propositions d'admission.**

**Vous avez le dernier mot**

○ **Parcoursup agit pour l'égalité d'accès et de réussite des étudiants**

Pour les lycéens boursiers, professionnels ou technologiques

Pour les lycéens participant à des cordées de la réussite

Pour les candidats en situation de handicap ou candidats sportifs de haut niveau ou artistes confirmés

# Le calendrier 2025 en 3 étapes

**Début Nov. 2024 > Janvier 2025**

Je m'informe  
et découvre les formations

1

Début  
Nov. 2024

Déc.

Janv.

Février

Mars

Avril

Mai

Juin

Juillet

Août

Sept.

Jeudi 13 mars :  
Dernier jour pour formuler  
mes vœux

**15 Janvier 2025 > 13 Mars 2025**

Je m'inscris pour formuler mes vœux

Jusqu'au 2 Avril 2025  
Je finalise mon dossier

2

**2 Juin 2025 > 10 Juillet 2025**

Je reçois les réponses  
des formations et je décide

3

Vendredi 6 Juin - Mardi 10 Juin :  
Classement des vœux  
en attente

## S'inscrire sur Parcoursup

**Les lycéens doivent d'abord se créer un compte Parcoursup:** en utilisant une adresse valide et régulièrement utilisée et un mot de passe ; si vous êtes lycéen, vous devez créer votre compte Parcoursup en utilisant l'adresse mail que vous avez transmise à votre lycée, En cas de doute contactez la scolarité de votre établissement.

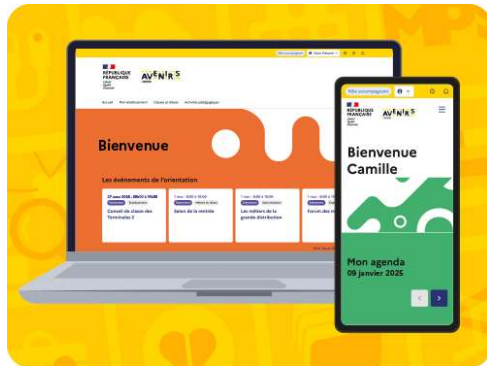
**Une fois le compte créé, les lycéens se connectent pour commencer la création de votre dossier candidat**

**vous aurez besoin de renseigner votre INE** (identifiant national élève pour tous les lycéens). Il est présent sur les bulletins scolaires ou le relevé de notes des épreuves du baccalauréat.

*Important : renseignez un numéro de portable pour recevoir les alertes envoyées par la plateforme.*

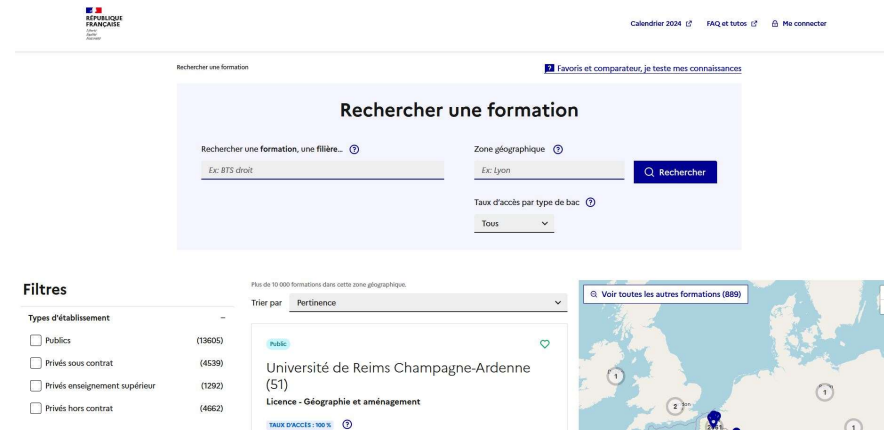
*Conseil aux parents ou tuteurs légaux : vous pouvez également renseigner votre email et numéro de portable dans le dossier de votre enfant pour recevoir messages et alertes Parcoursup. Vous pourrez également recevoir de la part des formations qui organisent des épreuves écrites/orales le rappel des échéances à respecter*

## LE BON REFLEXE : S'INFORMER



**Sur [Avenir.onisep.fr](https://www.avenir.onisep.fr)**

les filières, les formations et les métiers



**Sur [Parcoursup.gouv.fr](https://www.parcoursup.gouv.fr) :**

La carte des formations



## LE BON REFLEXE : ECHANGER, SE PREPARER



### Des lives pour poser vos questions

Calendrier à retrouver dans *l'espace Ressources* sur [parcoursup.gouv.fr](https://parcoursup.gouv.fr)

### Echanger avec des professionnels dans votre lycée

- Votre professeur principal
- Les personnels d'orientation

### Echanger avec les formations

- Les responsables de formations et étudiants ambassadeurs
- Lors des journées portes ouvertes et salons avec conférences thématiques

➤ *contact et dates à retrouver sur [parcoursup.gouv.fr](https://parcoursup.gouv.fr)*

### Préparez-vous avec les outils Parcoursup

- Quiz, Vidéo-tuto, Règles d'or, Faq
- Site d'entraînement de la phase d'admission

## Parmi les 24 000 formations dispensant des diplômes nationaux et d'établissements :

### ○ **Des formations sous statut étudiant :**

- **Formations dites « non sélectives »** : les différentes licences (dont les licences « accès santé »), les Parcours préparatoires au professorat des écoles (PPPE) et les parcours d'accès aux études de santé (PASS),
- **Formations dites « sélectives »** : les classes prépa, BTS, BUT (Bachelor universitaire de technologie ), formations en soins infirmiers (en IFSI) et autres formations paramédicales, formations en travail social (en EFTS), écoles d'ingénieur, de commerce et de management, Sciences Po/ Instituts d'Études Politiques, écoles vétérinaires, formations aux métiers de la culture, du sport, etc...

### ○ **Des formations sous statut apprenti (en alternance) :**

- L'apprentissage associe enseignements académiques et expérience concrète dans une entreprise
- L'apprentissage est proposé dans différentes formations (BTS, BUT, DEUST, Licences, etc.).

## Répondre à l'attente des familles sur l'offre de formation

- **Nouveauté 2025 :** → **Carte d'identité de la formation** en haut sur chaque fiche formation

The screenshot displays the 'Carte d'identité de la formation' for 'IFSI Regroupement IFSI Université de Limoges D.E Infirmier'. The card includes the following information:

- ÉTABLISSEMENT :** IFSI CH Ussel - rentrée en septembre (19)
- Autres formations accessibles :** IFSI CH Ussel - rentrée en septembre (1) ▼
- ÉTABLISSEMENT PUBLIC** (highlighted)
- FORMATION :** FORMATION SÉLECTIVE, FORMATION OUVRANT DROIT AUX BOURSES, and DIPLÔME D'ÉTAT CONTRÔLÉ.

Below the card, there are six action buttons with icons:

- Découvrir la formation et ses caractéristiques
- Comprendre les critères d'analyse des candidatures
- Consulter les modalités de candidature
- Visualiser les chiffres d'accès à la formation
- Poursuivre ses études et connaître les débouchés
- Contactez et échangez avec l'établissement

**Nouveauté 2025 :** sur le site [parcoursup.gouv.fr](https://parcoursup.gouv.fr) (espace Ressources) un livret « **les bons réflexes** » aide lycéens et parents à se repérer pour choisir un établissement de formation



**Vérifier :** le statut de l'établissement (public/privé en contrat avec l'Etat ou sans contrat avec l'Etat), le caractère sélectif/non sélectif, la capacité d'accueil, le label MESR ou encore l'éligibilité aux bourses



les **frais de scolarité**, le **règlement de la CVEC**

## Des informations claires, riches et utiles

**Des informations sur le contenu et les débouchés de la formation** : les enseignements et les options proposés, le nombre de places disponibles, des informations pour les candidats en situation de handicap, des contacts avec les responsables de la formation

**Et en 2025**, des informations plus riches sur les taux de réussite et d'insertion professionnelle, les débouchés et les possibilités de poursuite d'études

**Des informations sur les critères et les modalités de candidature** : la liste détaillée des critères d'analyse des candidatures et leur niveau d'importance, les modalités et le calendrier des éventuelles épreuves de sélection (écrit/oral), des conseils des enseignants du supérieur sur la manière d'élaborer sa candidature

**Nouveauté 2025 : des informations plus riches pour réfléchir avant de faire vos vœux :**

taux d'accès de la formation en 2024 (pour savoir si la formation est très demandée)

informations sur le profil des lycéens de terminale admis les années précédentes

série de bac, niveau scolaire, choix de parcours au lycée

**Pour chaque formation** : un rapport détaillé sur les critères et le profil des admis en 2024

## Assurer la visibilité des critères de candidatures

 <p>Découvrir la formation et ses caractéristiques</p>	 <p>Comprendre les critères d'analyse des candidatures</p>	 <p>Consulter les modalités de candidature</p>	 <p>Visualiser les chiffres d'accès à la formation</p>	 <p>Poursuivre ses études et connaître les débouchés</p>	 <p>Contacteur et échanger avec l'établissement</p>
---	---	---	---	---	---

Quels sont les critères utilisés par l'établissement pour analyser votre candidature ?

Grille d'analyse des candidatures définie par la commission d'examen des vœux de la formation

100%	Résultats scolaires	70 %
	Méthodes de travail	20 %
	Savoir-être	5 %
	Motivation	3 %
	Engagement et activités	2 %

Cette grille permet d'indiquer le niveau d'importance accordé par la formation à chaque élément. Plus le pourcentage est élevé plus l'élément compte dans l'examen des candidatures.

L'examen des candidatures par les formations

Qui analyse les candidatures ?

Comment se déroule l'analyse des candidatures ?

### Conseils aux candidats

Il est conseillé de venir rencontrer les équipes pédagogiques lors des journées portes ouvertes ou lors des forums afin de se renseigner sur l'adéquation entre le parcours de formation et les objectifs professionnels. La lettre de motivation doit être personnalisée, argumentée et témoigner d'une bonne connaissance de la formation et de ses débouchés.

Détails de la grille d'analyse des candidatures par la commission

Vos résultats scolaires ou obtenus dans l'enseignement supérieur comptent pour 70%

<b>Résultats en Français , HG et Philosophie</b>	Éléments évalués :	ESSENTIEL <span style="display: inline-block; width: 15px; height: 15px; background-color: #000080; border-radius: 50%;"></span> <span style="display: inline-block; width: 15px; height: 15px; background-color: #000080; border-radius: 50%;"></span> <span style="display: inline-block; width: 15px; height: 15px; background-color: #000080; border-radius: 50%;"></span> <span style="display: inline-block; width: 15px; height: 15px; background-color: #000080; border-radius: 50%;"></span>
	Notes aux épreuves anticipées de français du baccalauréat (écrit et oral). Notes de première et terminale dans les matières indiquées.	

>> une rubrique dédiée aux critères d'analyse des candidatures avec une présentation globale et détaillée

>> la rubrique **Conseils** pour faire passer des messages aux candidats

**Nouveauté en 2025 :**

Des rapports d'analyse des candidatures de l'année précédente plus nombreux (19 000) et plus riches en données

**Nouveauté 2025 : Des données plus claires, plus riches, plus utiles**

- Découvrir la formation et ses caractéristiques
- Comprendre les critères d'analyse des candidatures
- Consulter les modalités de candidature
- Visualiser les chiffres d'accès à la formation
- Poursuivre ses études et connaître les débouchés
- Contacteur et échanger avec l'établissement

>> des chiffres globaux d'accès à la formation calculés à la fin de la phase principale 2024

>> des chiffres déclinables pour chaque type de baccalauréat français : générale, technologique, professionnelle

Les données chiffrées présentées ici sont calculées pour chaque année à la phase principale d'admission.

30 PLACES OFFERTES PAR LA FORMATION EN 2024

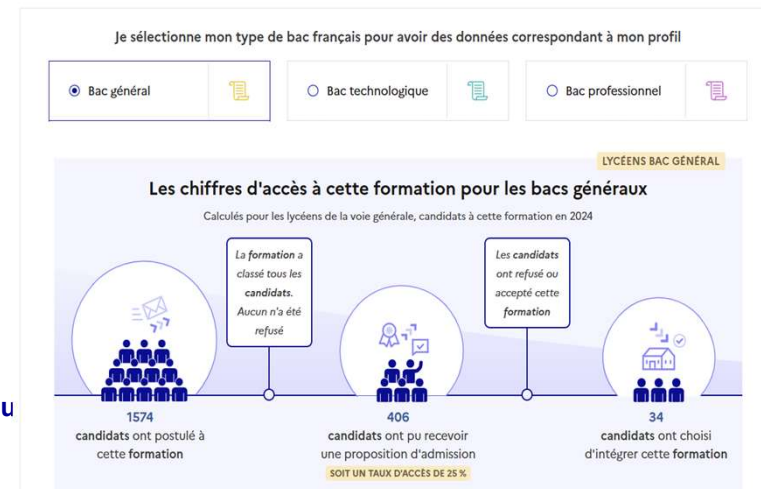
TOUS LES CANDIDATS



>> une visibilité du **taux d'accès par type de baccalauréat** dans chaque formation pour voir si la formation était très demandée ou si elle a accueilli tous les candidats

>> **consultez notre vidéo** dans l'espace **Ressources** de [parcoursup.gouv.fr](https://parcoursup.gouv.fr)

En savoir plus sur l'accès à la formation selon mon profil



**Nouveauté 2025 : Des données plus claires,  
plus riches, plus utiles**

**Une visibilité sur l'accès dans la formation pour les lycéens des 3 types de bac au cours des 3 dernières années**

Sur les 3 dernières années, le constat est le suivant :

Quelles ont été les possibilités d'accès à la formation des lycéens de terminale générale ?

Quel est le profil des lycéens de terminale générale qui ont choisi d'intégrer cette formation ?

**Quelles ont été les possibilités d'accès à la formation des lycéens de terminale générale ?**

Calculé à partir des données des 3 dernières années

Je sélectionne une doublette de spécialités

Mathématiques

SES

Je positionne un niveau de moyenne générale (\*) en terminale en déplaçant le curseur

6 15 20

(\*) Sans prendre en compte les options éventuelles et sans coefficient sur les matières

Voir le résultat

LYCÉENS BAC GÉNÉRAL

RAREMENT OCCASIONNELLEMENT **RÉGULIÈREMENT** PLUS DE 50% PLUS DE 80%

Pour une moyenne générale de 15 / 20

La formation envoie **régulièrement** des propositions d'admission aux lycéens de terminale générale avec ce profil.

Et cette doublette de spécialités

**Mathématiques  
SES**

**Conseils**

Il est important de noter que cette donnée ne garantit pas votre propre admission.  
N'hésitez pas à postuler, mais pensez également à ajouter d'autres vœux de sécurité.

**Quelle importance est donnée aux résultats scolaires par cette formation ?**

Lors de l'analyse des dossiers, cette formation accorde **40% d'importance** aux résultats scolaires des candidats. Cela signifie que d'autres critères sont pris en compte par la formation dans l'examen des candidatures.

Consulter la liste complète des critères généraux d'examen des vœux

LYCÉENS BAC GÉNÉRAL

Quelles ont été les possibilités d'accès à la formation des lycéens de terminale générale ?

Quel est le profil des lycéens de terminale générale qui ont choisi d'intégrer cette formation ?

**Quel est le profil des lycéens de terminale générale qui ont choisi d'intégrer cette formation ?**

Calculé à partir des données des 3 dernières années

**Moyenne générale (\*)**

Parmi les élèves qui ont intégré cette formation les 3 dernières années :

- 1 élève sur 10 avait entre **13 ET 15** de moyenne générale
- 8 élèves sur 10 avaient **ENTRE 15 ET 18,99** de moyenne générale
- 1 élève sur 10 avait entre **19 ET 20** de moyenne générale

(\*) calculé à partir des bulletins de la classe de terminale sans prendre en compte les éventuelles options et sans coefficient sur les matières

**Enseignements de spécialité**

Les lycéens de terminale générale qui ont intégré cette formation avaient les doublettes de spécialités suivantes :

↓ Classées de la plus courante à la moins courante

SES & HGGSP


Mathématiques & SES

Mathématiques & HGGSP


HGGSP & HLP




**Nouveauté 2025 : informer mieux sur l'insertion professionnelle des étudiants**




Découvrir la formation et ses caractéristiques




Comprendre les critères d'analyse des candidatures




Consulter les modalités de candidature



Visualiser les chiffres d'accès à la formation



Poursuivre ses études et connaître les débouchés



Contact et échanger avec l'établissement

---

### Poursuite d'études

Licences professionnelles variées, titre professionnel Gestion d'un établissement touristique (certification niveau 5)

### Débouchés professionnels

Objectifs du BTS Tourisme

Le BTS Tourisme forme des professionnels capables de répondre aux exigences des nombreux métiers de ce secteur d'activité, aussi bien les métiers en rapport direct avec les touristes individuels ou collectifs que les emplois en lien avec les professionnels des prestations touristiques. Les futurs diplômés de BTS Tourisme seront ainsi en mesure de :

- informer et conseiller les clients français et étrangers sur des prestations relevant du domaine du tourisme ;
- finaliser la vente de ces prestations touristiques et assurer le suivi commercial ;
- créer et promouvoir des produits touristiques ;
- accueillir et accompagner des touristes ;
- collecter, traiter et diffuser l'information en lien avec le secteur du tourisme.

(Source <https://www.dimension-bts.com/bts-tourisme>)

---




### La réussite des étudiants

- **Taux de passage en 2ème année** ⓘ  
Taux : 86,6 tous bacs confondus
- **Taux de réussite en 2 ou 3 ans** ⓘ  
74,5% tous bacs confondus

Sources des données

### Insertion professionnelle des étudiants

Avenir des élèves en sortie du BTS :  
Tourisme

 <p><b>46%</b> sont en emploi</p> <p>Tout secteur d'activité confondu en emploi salarié privé et public.</p>	 <p><b>41%</b> poursuivent leur formation</p> <p>En poursuite d'étude, redoublement, changement de filière.</p>	 <p><b>13%</b> réalisent un autre parcours</p> <p>En recherche d'emploi, en auto-entreprise, à l'étranger, etc ...</p>
---	--	---

**>> une rubrique dédiée à l'information sur la poursuite d'études et l'insertion professionnelle des étudiants**

**>> l'information sur la réussite**

**>> Nouveautés 2025 : les statistiques d'insertion**

**A venir : des données sur le salaire indicatif net/mois observé à l'échelle nationale un an après la sortie des études**



## Quelques règles importantes à retenir

- Jusqu'à **10 vœux et 10 vœux supplémentaires** pour des formations en apprentissage
- Possibilité de faire **des sous-vœux pour certaines filières sélectives** (Classes prépa, BTS, BUT, écoles de commerce, d'ingénieurs, IFSI, IEP, etc...)
- **Les vœux sont formulés librement par les candidats (pas de classement par ordre de priorité)**
- **Chaque formation n'a connaissance que des vœux formulés pour elle :** elle ne connaît pas les autres vœux formulés par les candidats
- **Quand un candidat accepte une formation, il a toujours la possibilité de conserver des vœux pour lesquels il est en liste d'attente** et qui l'intéressent davantage

**Entre le 6 et le 10 juin 2025**, il devra toutefois classer ses vœux en attente par ordre de préférence

>> **Objectif : accélérer le rythme d'envoi des propositions** pour augmenter encore la part de lycéens ayant au moins une proposition avant les épreuves écrites du baccalauréat

**Dernier jour pour formuler vos vœux :  
Jeudi 13 mars 2025**

(23h59 heure de Paris)

Février

Mars

Avril

Mai

## Les éléments transmis aux formations du supérieur

- **La rubrique Activités et centres d'intérêt**  
une rubrique facultative pour mettre en valeur vos compétences, vos expériences et engagements
- **La lettre de motivation** quand elle est demandée par la formation
- **Les pièces spécifiques ou formulaires** demandés par certaines formations sélectives
- **La fiche Avenir** renseignée par les enseignants et le proviseur de votre lycée
- **Les bulletins scolaires et notes du baccalauréat :**
  - **Année de première** : bulletins scolaires et notes des épreuves anticipées de français et celles au titre du contrôle continu du baccalauréat (pour les lycéens généraux et technologiques)
  - **Année de terminale** : bulletins scolaires des 1er et 2e trimestres (ou 1<sup>er</sup> semestre)
- **Des informations sur votre parcours spécifique**
  - parcours en sections européennes ou binationales ou bac français international (BFI)
  - participation aux cordées de la réussite
  - certification des compétences numériques (Pix)

**Dernier jour pour compléter votre  
dossier et confirmer vos voeux :  
Mercredi 2 avril 2025**

(23h59 heure de Paris)

Mars

Avril

Mai

Juin

## Lundi 2 juin 2025 > jeudi 10 juillet 2025 Je reçois les réponses des formations et je décide

### Lundi 2 juin – début de la phase principale : c'est le moment de faire vos choix

- **Consultez dans votre dossier**, au fur et à mesure, les propositions d'admission (Oui ou Oui-si) des formations que vous avez demandées
- **Faites votre choix** : vous devez répondre dans les délais à chaque proposition d'admission reçue

### Entre le vendredi 6 juin et le mardi 10 juin Classez vos vœux en attente



### Mercredi 11 juin – début de la phase complémentaire

Vous pouvez formuler **jusqu'à 10 nouveaux vœux** pour des formations ayant encore des places à proposer



### Vendredi 4 juillet - Résultats du Bac 2025

Après les résultats du bac, je peux aller m'inscrire dans l'établissement que j'ai choisi

### A partir du mercredi 1<sup>er</sup> juillet 2025

Début de l'**Accompagnement personnalisé** des candidats qui n'ont pas reçu de proposition d'admission par les commissions d'accès à l'enseignement supérieur (CAES)

### Jeudi 10 juillet 2025 - fin de la phase principale

La phase complémentaire se poursuit jusqu'au 11 sept. L'accompagnement en CAES se poursuit pour ceux qui ont sollicité cet accompagnement

- **Prendre connaissance du calendrier 2025**
- **Anticipez, n'attendez pas la dernière minute pour préparer votre projet d'orientation**
- **Faites les vœux pour des formations qui vous intéressent, ne vous autocensurez pas, pensez à diversifier vos vœux et évitez de ne formuler qu'un seul vœu**
- **Ne restez pas seuls avec vos questions**
- **Préparez vous pour la phase d'admission**
- **Mais rassurez-vous, Parcoursup n'est qu'une première étape... vous avez le droit de vous réorienter !**

---

## Des services pour vous aider et répondre à vos questions tout au long de la procédure

- **Le numéro vert : 0 800 400 070**  
*(en complément du numéro vert accessible depuis l'Outre-mer et l'étranger, des numéros spécifiques pour l'Outre-mer indiqués sur le site [parcoursup.gouv.fr](https://parcoursup.gouv.fr))*
- **La messagerie contact** depuis le dossier Parcoursup
- **Les réseaux sociaux (Instagram, X, Facebook)** pour suivre l'actualité de Parcoursup et recevoir des conseils
- **Le canal d'actualité Parcoursup info sur Whatsapp**
- **Des tutos vidéos, des quiz et une Faq très riche (avec un moteur de recherche intégré)**
- **Un site d'entraînement** pour vous préparer à la phase d'admission

---

## Pensez aussi à préparer votre future vie d'étudiant(e)

**Bourse sur critères sociaux** : vous pouvez faire une demande de bourse et/ou de logement en créant votre dossier social étudiant (DSE) via le portail [messervices.etudiant.gouv.fr](https://messervices.etudiant.gouv.fr) .

Vous pouvez calculer vos droits à la bourse via [lescrous.fr/nos-services/simulateur-de-bourse](https://lescrous.fr/nos-services/simulateur-de-bourse)

**Aide à la mobilité** : Parcoursup propose une aide à la mobilité de 500 € pour les lycéens boursiers qui étudieront dans un établissement situé en dehors de leur académie de résidence.

**Logement en résidence universitaire** : pour vous aider dans votre recherche, consultez le site [trouverunlogement.lescrous.fr](https://trouverunlogement.lescrous.fr) . Pour toute question, une FAQ est proposée sur [etudiant.gouv.fr](https://etudiant.gouv.fr)

**Santé** : pour rappel, vous êtes automatiquement affilié au régime général de la sécurité sociale.

Vous pouvez évaluer votre droit à la Complémentaire santé solidaire et à d'autres prestations sociales depuis le site [mesdroitssociaux.gouv.fr](https://mesdroitssociaux.gouv.fr)



